



BARLUBE PRODUCT LUBRICANT



CV.Barlia Engineering Support SUPPLIER, PART & MAINTENANCE

Head Office:

Jl. Irkab No. 4 Arifin Ahmad, Kel. Sidomulyo Timur
Kec. Marpoyan Damai Kota Pekanbaru-Riau

☎ 0821-7102-8285-0822-8311-4786

✉ barlia19bes@gmail.com

Branch Office:

Jl. Adi Sucipto, KM. 12,5 Gg. Mandiri No.01
Pontianak - Kalimantan Barat

☎ 0813-6536-7689

✉ barlia19bes.pontianak@gmail.com

SPECIAL GREASE INDUSTRIAL

PRODUCT	DESCRIPTION	REMARKS	TEMP	PACK
BARLUBE 174	NLGI#2, Shade brown, worked penetration @25°C Highly adhesive, Fibrous, Calcium plus soap grease for general purpose chasis and slow speed plain bearing lubricant.	Berbahan dasar synthetis dengan timken OK load s/d 80 lbs, dan Addictive Extreme preasure, anti aus, anti koro-si & tahan terhadap air, dan temperatur tinggi. Aplikasi pada bering2 Conveyor, Lory, dll	(-20°C) - 150°C	16kg/Pail
BARLUBE 151	Superior lithium complex grease product having, Excellent lubricating qualities over a wide range of temp. NLGI#2, Soap type lithium complex, Appearance Buttery. Hight speed and hight temperature.	Grease yang dipormulasikan khusus untuk pemakaian kondisi super extrime, kombinasi dari synthetic base oil lithium complex aqu marine additive EP anti wears yang sangat berat dengan temp 750°F (265°C). Aplikasi pada ID Fan Fiber Cyclone, pompa elektrik, primery, all boiler	(-20°C) -265°C	16kg/Pail
BARLUBE 003 Open Gear	NLGI#1 Cardium grease compound.	Grease open gear Barlube 003 merupakan aplikasi untuk chain transmisi, Roller tipler dan Polishing drum.	-20°C - 120°C	16kg/Pail
Barlube 170 Vibrating scren dan decanter	Barlube 170 a Superior Lithium Complex grease Product Having Exellent Lubricating Cualities over a Wiide rage of temperature. Designed for work Under thee Touhggest Condition in operating Temperatures From 282 C with Exellent Mechanical and Chemical Stability.	grease barlube 170 di aplikasikan khusus buat vibrting scren dan decanter pompa electric boiler	285°C	16kg/Pail
SUPER RADIATOR COOLANT	Diformulasikan khusus untuk mencegah terbentuknya endapan/karat pada system pendingin di radiator.	Merupakan senyawa -senyawa sodium nirate tanpa chrom & nitrit (>300°C)	-20°C - 180°C	19Liter/Pail
BELT DRESSING 002	Berfungsi untuk perawatan V Belt dan Fan Belt. Membuat umur Belt tahan lama dan tidak cepat aus.	Belt ID Fan, Belt pompa2, All Fan Belt		12CAN/Box
LUCAS TOOL BOX BUDDY	Menghilangkan kerak dan karat yang menempel dikomponen, mencegah korosi akibat kelembaban udara, baik digunakan sebagai pencegah karat pada indoor dan outdoor. Untuk membersihkan dan melumasi serta melindungi metal.	Pemakaian pada peralatan kunci, perangkat stainles stell, baut baut yang berkarat.		12CAN/Box
BARLUBE 19	Barlube 19 is a premium based multipurpose grease, ist blend of high quality mineral oils and a lithium thickener and contain high quality extreme pressure additive to ensure its performance of any application.	Barlube 19 is designed for multi purpose application such us bearing, bushing, pin lock heavy aquipment, it is suitable for various industrial equipment bearing, ball bearing , loading slides, spinning bearing	(100°C)	16 Kg

CAT EPOXY DAN TAHAN PANAS

PRODUCT	FITUR	COLOUR	TEMP	PACK
BARLUBE 402	Cat Finish tahan panas >600°C, untuk cimne boiler, silinder mesin, pipa-pipa panas, radiator, dan lainnya.	Silver All Colour	>600°C	20L/Pail 5L/Kaleng
POLAPAIN HT	Cat Finish tahan panas >600°C, untuk cimne boiler, silinder mesin, pipa-pipa panas, radiator, dan lainnya.	Silver	>600°C	20L/Pail
BARLUBE 602	Cat Finish digunakan untuk aplikasi outdoor. Karena tahan terhadap sinar UV dan elemen cuaca dengan hasil akhir Glossy, semi Glossy, serta Matt, Aplikasi Storage Tank, pipa-pipa, kontruksi, dan lainnya.	All Colour		20L/Pail 5L/Kaleng
BARLUBE 501 CAT EPOXY	Epoxy Finish sebagai pelapis estetika umum untuk lantai dinding, metal, untuk industry kimia, farmasi, pergudangan, lantai bengkel, dan lainnya. Dengan hasil akhir yang glossy.	All Colour		20L/Pail 5L/Kaleng
BARLUBE 515 Epoxy Primer	Sebagai lapisan dasar cat epoxy untuk menambah daya rekat dan ketahanan epoxy Finish.			20L/Pail 5L/Kaleng
BARLUBE 540	Sebagai Finishing lapisan tangki, interior, baja, saluran pipa. Tahan terhadap bahan kimia, asam, air laut, minyak bumi, storage tank, klarifair tank, Feed tank.,Dan lainnya.			20L/Pail 5L/Kaleng
BARLUBE 001	Super Thiner			20L/Pail 5L/Kaleng

SPECIAL GREASE FOOD GRADE

PRODUCT	APPLICATION	TYPE PRODUCT	BASE OIL	FITUR	PACK
ANDEROL PQAA 783 - 2	MILL REFINERY BEARING SEAMING MACHINE, ETC	GREASE	PAO	GREASE SINTETIC ALUMINIUM KOMPLEKS ANTI KOROSI	18KG/PAIL
ANDEROL PQAA 220/320/460	ALL GEARBOX	OIL LUBRICATION	WHITE OIL	PELUMAS BERBAHAN DASAR WHITE OIL BERKINERJA TINGGI	18KG/PAIL
ANDEROL PQAA 32/46/68	HYDRAULIC	OIL LUBRICATION	WHITE OIL	WHITE OIL PREMIUM ANTI KOROSI	18KG/PAIL
ANDEROL FG CS-2	DECANTER	GREASE	WHITE OIL	CALCIUM SULFONATE	18KG/PAIL 400GRM/ TUBE

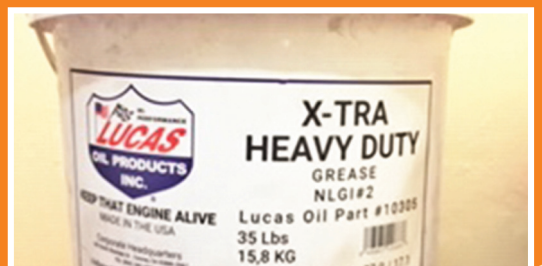
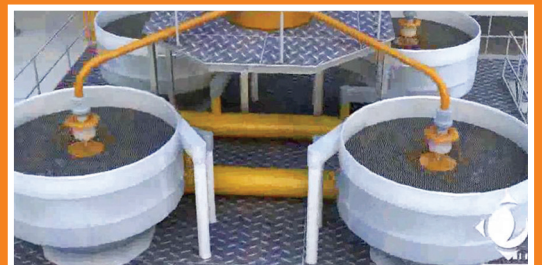
SPECIAL GREASE INDUSTRIAL

PRODUCT	DESCRIPTION	REMARKS	TEMP	PACK
LUCAS RED N TACKY	LUCAS RED N TACKY NLGI#2 GREASE, LUCAS RED N TACKY GREASE IS A SMOOTH, TACKY, RED, LITHIUM COMPLEX GREASE FORTIFIED WITH RUST AND OXIDATION INHIBITORS.	ALL FAN IN PALM OIL MILL, GREASE LUCAS RED N TACKY INI SANGAT TAHAN TERHADAP AIR DAN ENDAPAN (280°)	-20°C - 200°C	15,8Kg/Pail
LUCAS X-TRA HEAVY DUTY	LUCAS X-TRA HEAVY DUTY GREASE IS A SHEAR STABLE PRODUCT WITH EXCEPTIONAL EXTREME PRESSURE CHARACTERISTICS AND EXCELLENT WATER RESISTANCE.	VIBRATING SCREEN & ALL ELECTROMOTOR 3000 RPM, GREASE INI DIBUAT UNTUK BASE OIL LITHIUM YANG SANGAT BERAT (282°C).	-20°C - 200°C	15,8Kg/Pail
TACBECON SGH 200S	TACBECON SG 200S ADALAH PREMIUM QUALITY MULTI-PURPOSE GREASE WITH ALASSCA COMPLEX BASE DESIGNED FOR VERY SEVERE OPERATING CONDITIONS. NLGI GRADE ASTM D 445.	CENTRIFUGE & DECANTER (>300°C)	-20°C - 250°C	18Kg/Pail

Project (Fabrication & Erection) MAINTENANCE & MECHANICAL by CV RIAU JAYA KONSTRUKSI

Head Office:

Jl. Irkab No. 4 Arifin Ahmad, Kel. Sidomulyo Timur Kec. Marpoyan Damai Kota
Pekanbaru-Riau ☎ 0813-6536-7689 Email- cv.riaujayakonstruksi@gmail.com



- Body Cage
- Conveyor
- Storage Tank
- Fabrication All Fan
- Belt Conveyor
- Vibrating Screen
- Epoxy Coat

